

Beskrivelse af Sundhedssatellitten, Bjerringbro

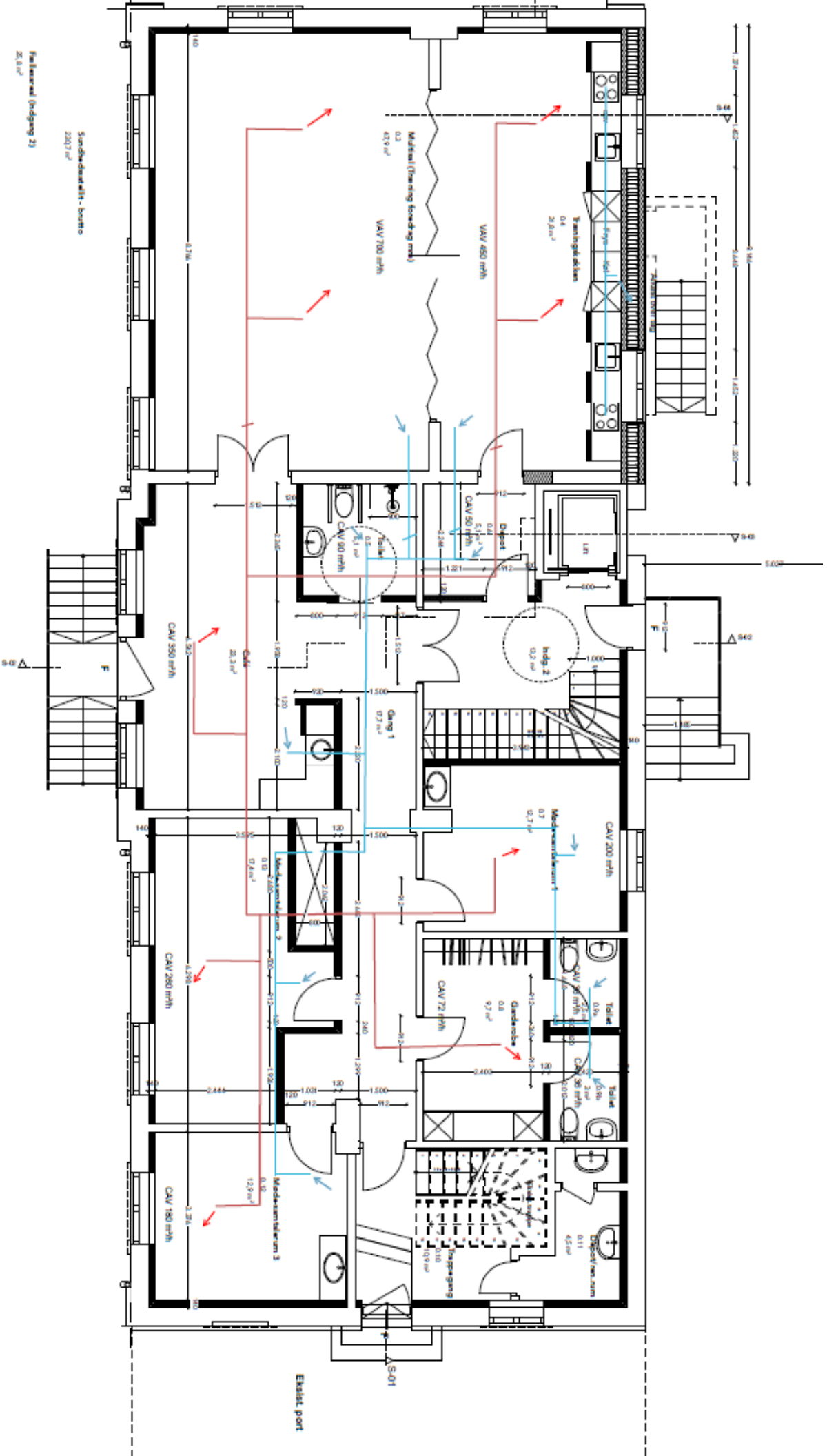
Institutionsplan

Sundhedssatellitten
Storegade 18
8850 Bjerringbro

Sundhedssatellitten indeholder nedenstående:

Træningskøkken
Multisal
2 depotrum
Sygeplejeklinik
2 møde/samtalerum
Cafe/entre

Antal medarbejdere: ca 6 medarbejdere er tilknyttet satellitten, men er der ikke dagligt.



Föreläsning (Föreläsning)
213 m²

Föreläsning (Föreläsning 2)
25.8 m²

Föreläsning (Föreläsning 3)
22.1 m²

A