

Kriseplan

Genoptræning Viborg Kommune

Kom hurtigt den skadelidte til undsætning!

Men frem for alt, husk egen sikkerhed og udsæt aldrig dig selv for fare.

Ved 2 hjælpere/personer påtages følgende roller:

Hjælper 1

- Stands ulykken
- Vurder skadelidte
- Ring 112
- Giv førstehjælp/HLR
- **Hjælper 1 bliver hos skadeslidte**

Hjælper 2

- Agerer støtte for hjælper 1
- Ringer 112, hvis dette ikke er gjort
- Tilkalder flere hjælpere, hvis nødvendig
- Orienterer relevante personer om situationen
- Tager imod Ambulance/Politi og holder uvedkommende på afstand og rydder evt. området.

Hvis du er alene, skal du benytte hjælper 1's vigtigste hovedpunkter:

- Stands ulykken og vurder – skab overblik over situationen
- Tilkald hjælp – Ring 112
- Giv livreddende førstehjælp

Kontakt Leder/AMR

Leder/AMR følger op på situationen. Kan nærmeste leder ikke kontaktes, træder tilstedeværende kollega selv i lederens sted, og leder orienteres hurtigst muligt. Ved meget voldsom hændelse kontaktes leder på niveau over.

	Tlf.:
Leder Genoptræning: Poul Schmidt	51 49 08 44
Distriktsleder Genoptræning: Mie Tholstrup	20 69 55 40
Arbejds miljørepræsentant:	
Christina Rydal Nielsen	87 87 65 16 / 21 64 85 38
Camilla Munk	87 87 67 30 / 61 89 06 19
Sundhedschef: Kristine Stange	51 83 60 20

Giv psykisk førstehjælp

Hjælper 1/Leder har ansvaret for den skadelidte og vurderer om den skadelidte har behov for lægehjælp/psykologbistand og yder psykisk førstehjælp. Vis nærvær, støtte, omsorg, spørg og lyt. Lad aldrig den ramte være alene.

Hjælper 2 har ansvar for øvrige tilstedeværende kollegaer og borgere samt de opgaver der bliver påvirket af situationen. Der skal ydes kollegial førstehjælp til samtlige involverede medarbejdere inden nogen forlader arbejdspladsen og der skal rettes opmærksomhed på, om andre kollegaer er påvirket af hændelsen og som også kan have brug for hjælp og støtte efter episoden.

Hvis en eller flere ansatte har været ude for en voldsom hændelse på arbejdspladsen, så er der mulighed for at få en opfølgende samtale med en konsulent/psykolog fra Viborg Kommunes HR-afdeling. Krisesamtaler med Kommunens HR-konsulent er omkostningsfri, hvorimod psykologbistand rekvireret udenfor kommunens regi er forbundet med betaling.

Tilkald pårørende

Den skadelidte må ikke sendes hjem, før de tilstedeværende kollegaer har sikret sig, at den skadelidte kan få hjælp om nødvendigt, og at der er pårørende der kan tage hånd om den skadelidte og/eller den skadelidte kan overnatte hos andre. Tilkald pårørende jf. **Ambulancebreve**, eller følg den ramte/skadelidte hjem og sørg for at han/hun ikke er alene hjemme. Ambulancebreve findes i Teams.

Registrering af hændelsen

Arbejds miljøgruppen foretager i samarbejde med skadelidte medarbejder registrering af hændelsen (senest 7 dage efter) og aftaler videre forløb. Episoden følges op med samtaler, med lederen i tiden efter episoden, herunder også aftale for hvornår medarbejderen kan vende tilbage til arbejde. Episoden tages op på efterfølgende teammøde.

Sådan udøver du psykisk førstehjælp

Psykisk førstehjælp skal gives hurtigst muligt af en person, som ikke er påvirket af hændelsen. Her er 5 trin at huske på:

1. Stop truslen sammen!

Sørg for at truslen eller faren ikke længere er til stede ved fx at konfliktnedtrappe, aflede eller tilkalde hjælp.



2. Bemærk anderledes adfærd

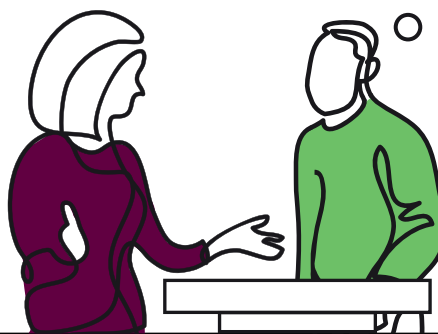


3. Den indledende kontakt

Find et uforstyrret lokale og sig at samtalen ikke tager så lang tid.



4. Vær lyttende og modvirk dramatisering ved at spørge til fakta

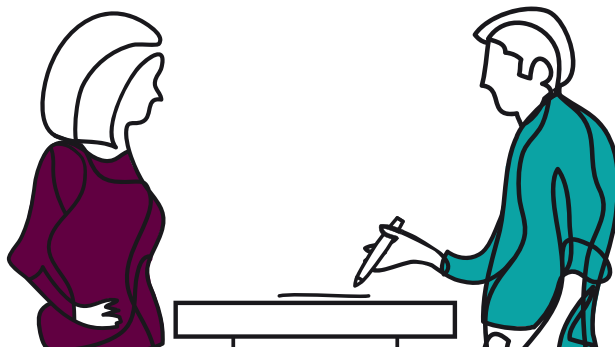


Undlad at ...

- Sige at tingene kunne være gjort anderledes
- Tale om egne erfaringer
- Joke og/eller bagatellisere

5. Lav aftaler

Inddrag lederen hvis det er muligt. Hjælp med at skabe overblik over hvad der skal gøres, hvornår og af hvem.



Ledsag efter behov kollega til enten skadestue eller hjemmet



Kontakt pårørende



Hjælp med anmeldelse til politiet (indenfor 3 dage) og for arbejds-skade (indenfor 9 dage)